



**MINISTÈRE  
DE L'ÉDUCATION  
NATIONALE  
ET DE LA JEUNESSE**

*Liberté  
Égalité  
Fraternité*

# **Pour la préparation à la passation des attestations de sécurité routière en toute autonomie**

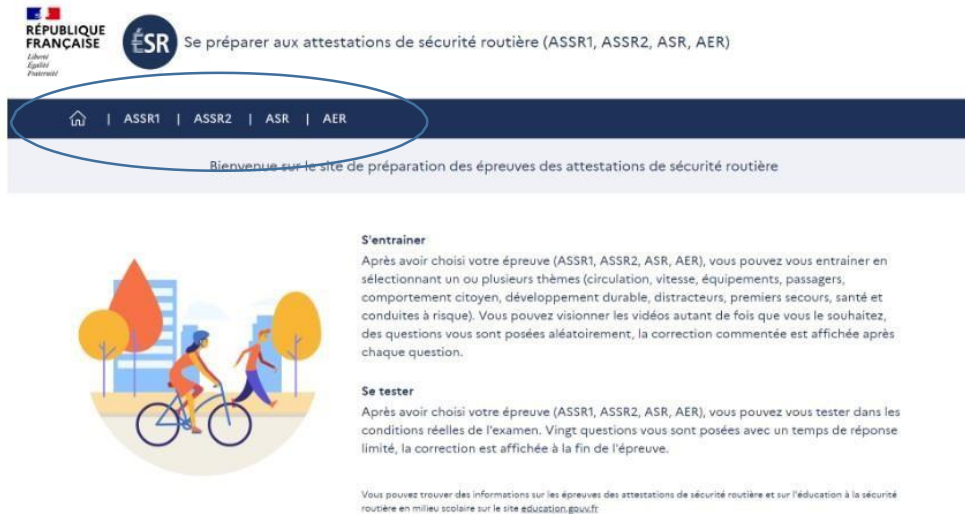
Attestations de sécurité routière de niveau 1 et de niveau 2 (ASSR1 et ASSR2)

**Édition 2024**

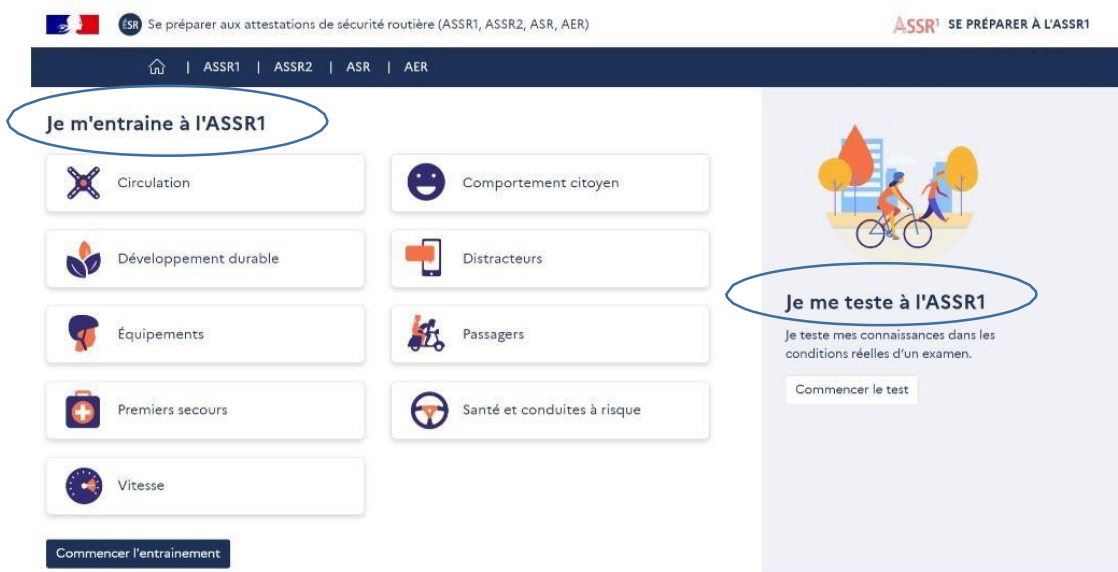
Le site grand public (accès sans authentification) permet aux candidats de se préparer aux épreuves de manière individuelle en toute autonomie.

Le candidat accède au site grand public à partir de l'URL <https://e-assr.education-securite-routiere.fr>.

La page d'accueil présente les fonctionnalités du site et donne le choix au candidat du type d'épreuve à laquelle il veut se préparer (ASSR1, ASSR2) :



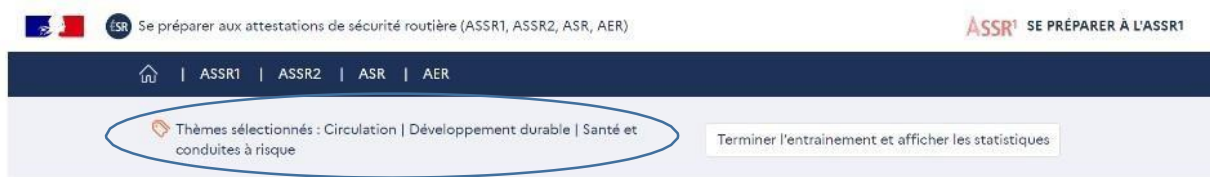
Lorsque le candidat a choisi le type d'épreuve (ASSR1 dans l'exemple ci-dessous), s'affichent ensuite les deux types d'entraînement possibles : « Je m'entraîne à l'ASSR1 » ou « Je me teste à l'ASSR1 » :



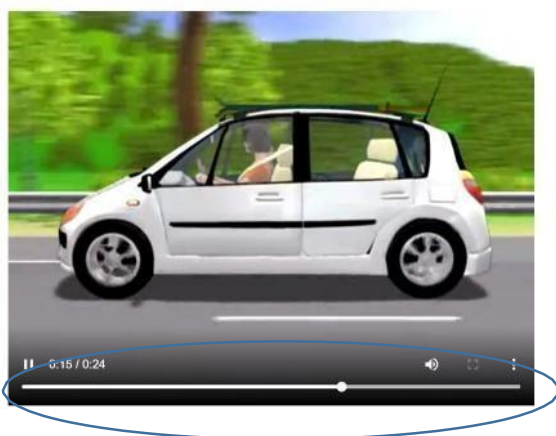
→ Si le candidat choisit « Je m'entraîne à l'ASSR1 », il a la possibilité de sélectionner un ou plusieurs thèmes sur lesquels il souhaite travailler : circulation, comportement citoyen, développement durable, distracteurs, équipements, passagers, premiers secours, santé et conduites à risque, vitesse.

**Ce « pas à pas » est le même pour la préparation à l'ASSR2 !**

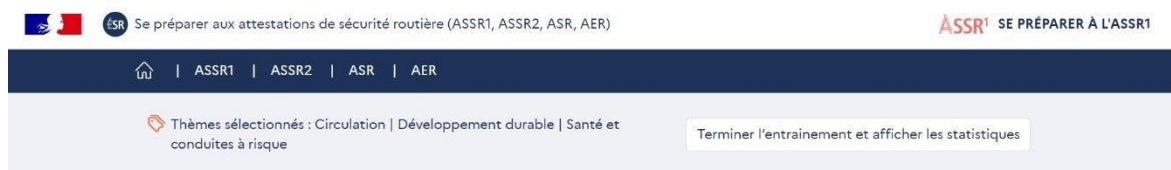
Les commandes du « Player vidéo » sont affichées pour lui permettre de revenir en arrière et de revoir la vidéo autant de fois qu'il le souhaite.



### Santé et conduites à risque | Connaître les effets de la fatigue



Lorsque la vidéo est terminée, la question, le nombre de réponses attendues et les propositions de réponses sont affichées et lues :



### Santé et conduites à risque | Connaître les effets de la fatigue



Le candidat choisit ses réponses puis clique sur « Valider ma réponse » :



### Santé et conduites à risque | Connaître les effets de la fatigue



UNE SEULE RÉPONSE EST ATTENDUE

Cette conductrice est fatiguée :

- A Elle doit faire une pause toutes les deux heures.
- B Elle peut boire un café pour se réveiller.
- C Elle peut continuer de rouler sans s'arrêter.

Valider ma réponse

Lorsque la réponse est validée, la correction s'affiche :



Le candidat peut poursuivre son entraînement en cliquant sur « Question suivante » ou y mettre fin en cliquant sur « Terminer l'entraînement et afficher les statistiques » :



Si le candidat choisit de terminer son entraînement, la page suivante lui donne ses statistiques de réussite et d'échec sur les thèmes sélectionnés :

Se préparer aux attestations de sécurité routière (ASSR1, ASSR2, ASR, AER) ASSR1 SE PRÉPARER À L'ASSR1

ASSR1 | ASSR2 | ASR | AER



## Cet entraînement est terminé

[Commencer un nouvel entraînement](#)

### Statistiques de l'entraînement




© Réseau Caropé - 2022 [Mentions légales](#) [Accessibilité](#)

→ Si le candidat choisit « **Je me teste à l'ASSR1** », il est placé dans les conditions réelles de l'examen : 20 questions sont posées avec un temps de réponse de 45 secondes. Les commandes du « Player vidéo » ne sont pas affichées. Il n'y a pas de correction automatique après chaque question mais le corrigé complet est affiché en fin d'épreuve ainsi que les statistiques de réussite et d'é

Se préparer aux attestations de sécurité routière (ASSR1, ASSR2, ASR, AER) ASSR1 SE PRÉPARER À L'ASSR1

ASSR1 | ASSR2 | ASR | AER



## Bravo ! Vous avez réussi

[Commencer un nouveau test](#) [Commencer un nouvel entraînement](#)

### Statistiques du test



© Réseau Caropé - 2022 [Mentions légales](#) [Accessibilité](#)

### Résultats du test

Question 1 | Premiers secours | Savoir se protéger, protéger



J'arrive sur les lieux d'un accident :

- Je cours tout de suite vers la victime pour la secourir.
- Je commence par observer la situation.
- Je regarde si la situation est dangereuse pour ma sécurité.

**Corrigé** Réponses attendues : B, C

Face à un accident, je n'agis pas immédiatement. Je commence par observer la situation en repérant si elle présente un risque de sur-accident ou pas pour moi et la victime. Si elle présente un risque, je n'interviens pas et j'appelle les secours. Si je peux supprimer le danger, je protège la zone en la balisant à l'aide de tous les moyens à disposition. Je ne déplace pas la victime. Si je ne peux pas protéger la zone, je procède à un dépannement d'urgence de la victime. Je prévois ensuite les secours et parle au blessé pour le rassurer. Pour être vu, je mets mon gilet auto-réfléchissant.